

VISUELS DE PRESSE

L'utilisation des visuels a été négociée par le musée du Louvre, ils peuvent être utilisés avant, pendant et jusqu'à la fin de l'exposition (25 septembre 2019 – 29 juin 2020), et uniquement dans le cadre de la promotion de l'exposition *Figure d'artiste*.

Merci de mentionner le crédit photographique et de nous envoyer une copie de l'article à l'adresse : jeanne.scanvic@louvre.fr.

Signatures



1– Nicosthénès, potier actif à Athènes (Grèce actuelle), vers 540 avant J.-C., *Fragment de coupe*, vers 530-520 avant J.-C., argile, 5,1 cm, Paris, musée du Louvre, département des Antiquités grecques, étrusques et romaines, CA 1854
© RMN-Grand Palais (musée du Louvre) / Stéphane Maréchalle



2– Eschmounillec, sculpteur actif à Chypre au VII^e siècle av. J.-C., *Monument offert au dieu Bès. Lanarca* (Chypre), 750-600 avant J.-C., calcaire, 68 x 29 cm, Paris, musée du Louvre, département des Antiquités orientales, AM 1196
© RMN-Grand Palais (musée du Louvre) / Franck Raux



3– Maître Alpais, orfèvre actif à Limoges (France) au XIII^e siècle après J.-C., *Ciboire*, vers 1200 après J.-C., cuivre émaillé et doré, 30,1 x 16,8 cm, Paris, musée du Louvre, département des Objets d'art, MRR 98
© RMN-Grand Palais (musée du Louvre) / Jean-Gilles Berizzi

Autoportraits



4– Jean Fouquet, *Autoportrait*, vers 1452, émail et camaïeu d'or sur cuivre, D. 6 cm, Paris, musée du Louvre, département des Objets d'art, OA 56
© RMN-Grand Palais (musée du Louvre) / Stéphane Maréchalle



5– Albrecht Dürer, *Portrait de l'artiste tenant un chardon*, 1493, parchemin collé sur toile, 72 x 59 cm, Paris, musée du Louvre, département des Peintures, RF 2382
© RMN-Grand Palais (musée du Louvre) / Thierry Ollivier



6– Harmensz. Van Rijn, dit Rembrandt, *Portrait de l'artiste au chevalet*, 1660, huile sur toile, 1,10 x 0,85 m, Paris, musée du Louvre, département des Peintures, INV 1747
© RMN-Grand Palais (musée du Louvre) / Tony Querrec



7– Élisabeth Louise Vigée Le Brun, *Madame Vigée Le Brun et sa fille*, 1786, huile sur bois, 1,32 x 1,12 m, Paris, musée du Louvre, département des Peintures, INV 3069
© RMN-Grand Palais (musée du Louvre) / Franck Raux

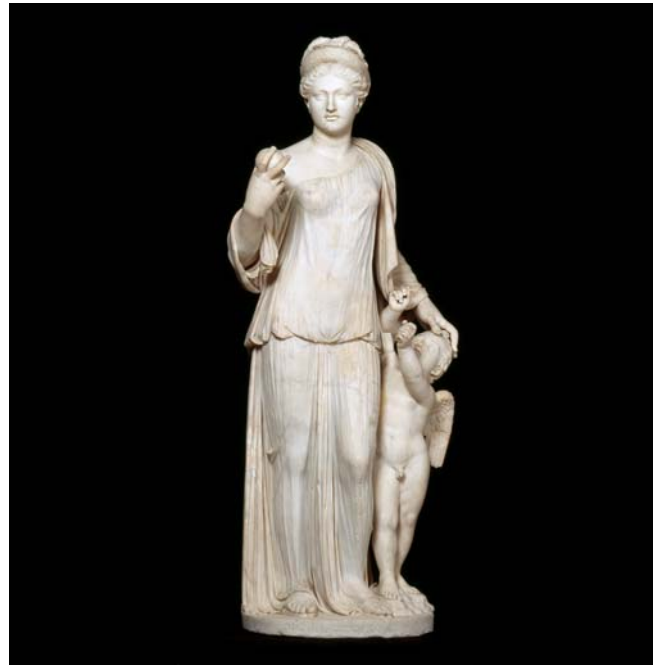


8– Eugène Delacroix, *Portrait de l'artiste dit « au gilet vert »*, vers 1837, huile sur toile, 88 x 77 cm, Paris, musée du Louvre, département des Peintures, RF 25
© RMN-Grand Palais (musée du Louvre) / Michel Urtado

Vie d'artistes



9– James Pradier, *Phryné remettant ses voiles*, avant 1852, bronze, 39,8 x 16,5 cm, Paris, musée du Louvre, département des Sculptures, RF 4273
© RMN-Grand Palais (musée du Louvre) / Christian Jean

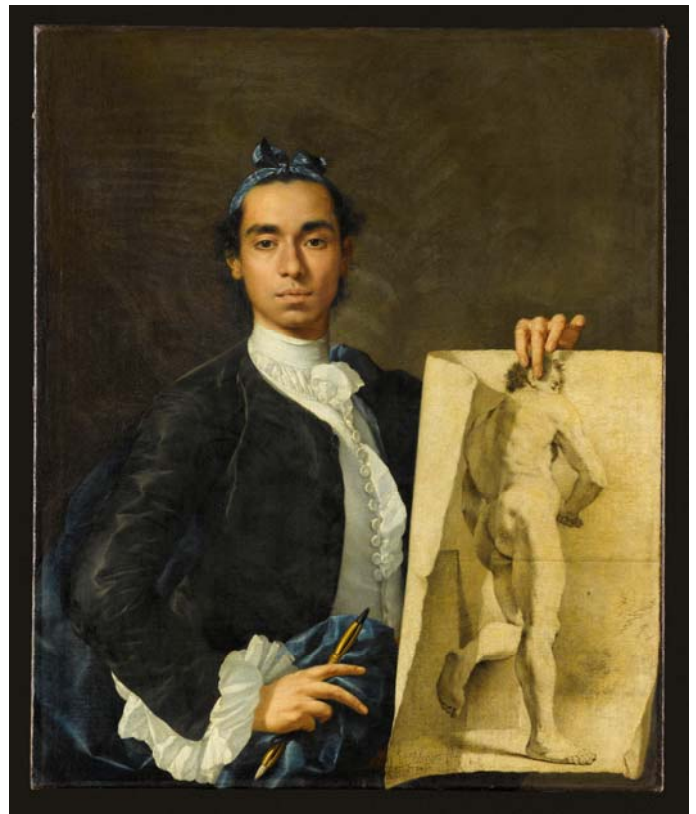


10– Groupe de *Vénus et Cupidon*, 11^e siècle après J.-C.(?), Trouvé à Rome ?, marbre, 1,74 m, Paris, musée du Louvre, département des Antiquités grecques, étrusques et romaines, Ma 366
© Musée du Louvre, dist. RMN-Grand Palais / Daniel Lebée et Carine Deambrosis

L'Académie et le Salon



11– Antoine Coysevox, *Autoportrait*, 1679, marbre, 54 x 40 x 26 cm, Paris, musée du Louvre, département des Sculptures, MR 2159
© RMN-Grand Palais (musée du Louvre) / Hervé Lewandowski



12– Luis Eugenio Meléndez, *Portrait de l'artiste*, 1746, huile sur toile, 1 x 0,82 m, Paris musée du Louvre, département des Peintures, RF 2537
© RMN-Grand Palais (musée du Louvre) / Jean-Gilles Berizzi



13– François-Joseph Heim, *Charles X (1824-1830) distribuant des récompenses aux artistes exposants du Salon de 1824 au Louvre, le 15 janvier 1825*, 1825, Salon de 1827, huile sur toile, 2,09 x 2,86 m, Paris, musée du Louvre, département des Peintures, INV 53 13
© RMN-Grand Palais (musée du Louvre) / Philippe Fuzeau

14– Élisabeth Louise Vigée Le Brun, *La Paix ramenant l'Abondance*, 1780, Salon de 1783, huile sur toile, 1,03 x 1,33 m, Paris, musée du Louvre, département des Peintures, INV 3052
© RMN-Grand Palais (musée du Louvre) / Philippe Fuzeau



15– Marie-Guillemine Benoist, *Portrait d'une femme noire, Madeleine*, Salon de 1800, huile sur toile, 1,07 x 0,90 m, Paris, musée du Louvre, département des Peintures, INV 2508
© Musée du Louvre, dist. RMN-Grand Palais / Angèle Dequier