

VISUELS À DIFFUSER

L'utilisation des visuels a été négociée par le musée du Louvre, ils peuvent être utilisés uniquement dans le cadre de la promotion de la réouverture de la galerie d'Apollon.

Merci de mentionner le crédit photographique et de nous envoyer une copie de l'article à l'adresse : celine.dauvergne@louvrefr

LA GALERIE D'APOLLON



1. Vue de la galerie d'Apollon © 2020 Musée du Louvre / Antoine Mongodin



2. Vue de la galerie d'Apollon © 2020 Musée du Louvre / Antoine Mongodin



3. Vitrine des bijoux de la Couronne de France (1530-1789), galerie d'Apollon © 2020 Musée du Louvre / Antoine Mongodin

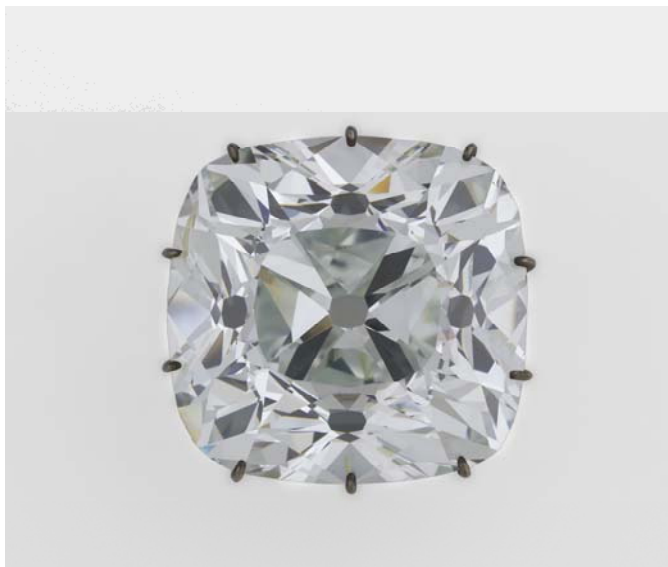


4. Vitrine des bijoux des souverains français (1800-1850), galerie d'Apollon © 2020 Musée du Louvre / Antoine Mongodin



5. Vitrine des bijoux de Napoléon III (1852-1870), galerie d'Apollon © 2020 Musée du Louvre / Antoine Mongodin

LES DIAMANTS DE LA COURONNE



6. Diamant, dit « Le Régent » (140,64 carats métriques). Paris, musée du Louvre, département des Objets d'Art, MV 1017 © RMN-Grand Palais (musée du Louvre) / Stéphane Maréchalle



7. Augustin Duflos, Laurent Rondé, *Couronne de Louis XV*, Paris, 1722. Argent partiellement doré, fac-similés des pierres d'origine, satin. Paris, musée du Louvre, département des Objets d'Art, MS 61 © Musée du Louvre (dist. RMN-GP) / Martine Beck-Coppola



8. François-Régnauld Nitot, *Collier et boucles d'oreilles de la parure d'émeraudes de l'impératrice Marie-Louise*, Paris, 1810. Émeraudes, diamants, or, argent. Paris, musée du Louvre, département des Objets d'Art, OA 12155 © RMN-Grand Palais (Musée du Louvre) / Jean-Gilles Berizzi



9. François-Régnauld Nitot, Antoine-Pierre Chanut, *Parure en micro-mosaïques de l'impératrice Marie-Louise*, 1809. Peigne, collier, paire de bracelets et paire de boucles d'oreilles. Or, micro-mosaïques de verre. Paris, musée du Louvre, département des Objets d'Art, OA 11963 © RMN-Grand Palais (musée du Louvre) / Stéphane Maréchalle



10. Jacques-Évrard Bapst, Christophe-Frédéric Bapst, *Diadème de la duchesse d'Angoulême*, Paris, 1819-1820. Émeraude, diamants brillants, argent doublé d'or. Paris, musée du Louvre, département des Objets d'Art, OA 11982 © RMN-Grand Palais (Musée du Louvre) / Jean-Gilles Berizzi



11. *Parure de la reine Marie-Amélie*, Paris, vers 1810-1825. Diadème, collier, paire de boucles d'oreilles, grande broche, deux petites broches. Saphirs du Sri Lanka, diamants, or. Paris, musée du Louvre, département des Objets d'Art, OA 11030-11036 © RMN-Grand Palais (Musée du Louvre) / Mathieu Rabeau



12. Alexandre-Gabriel Lemonnier, *Couronne de haut de tête de l'impératrice Eugénie*, Paris, 1855. Or, diamants, émeraude. Paris, musée du Louvre, département des Objets d'Art, OA 11160 © RMN-Grand Palais (Musée du Louvre) / Stéphane Maréchalle



13. François Kramer, *Grand nœud de corsage de l'impératrice Eugénie*, Paris, 1855 et 1864. Diamants brillants et roses, argent doublé or. Paris, musée du Louvre, département des Objets d'Art, OA 12238 © RMN-Grand Palais (Musée du Louvre) / Stéphane Maréchalle



14. Vase en cristal de roche gravé : *Suzanne et les vieillards et Judith et Holopherne*, vers 1300-1500 puis Milan, vers 1550 pour le travail de la pierre. Milan, vers 1550, pour la monture, enrichie de guirlandes en France. Monture en or émaillé. Paris, musée du Louvre, département des Objets d'Art, MR 280 © Musée du Louvre (dist. RMN-GP) / Thierry Ollivier



15. Coupe couverte en jaspe (néphrite). Milan, vers 1600. Monture en argent doré, or émaillé, rubis et perles. Paris, musée du Louvre, département des Objets d'Art, MR 188 © RMN-Grand Palais (Musée du Louvre) / Daniel Arnaudet



16. Nef en lapis-lazuli, Italie ou France ?, vers 1500-1600 pour le travail de la pierre ; Paris, vers 1670 pour la monture. Monture en argent doré et or émaillé. Paris, musée du Louvre, département des Objets d'Art, MR 262 © Musée du Louvre (dist. RMN-GP) / Thierry Ollivier



17. Plateau en mosaïque de marbres et pierres dures, Rome, 1575-1600. Piètement en bois doré réalisé pour le musée vers 1850. Paris, musée du Louvre, département des Objets d'Art, MR 405 © RMN - Grand Palais (Musée du Louvre) / Droits réservés.



18. *Plaque de lumière ornée de camées*, Paris, vers 1630. Sardonyx, un camée en grenat, or émaillé. Paris, musée du Louvre, département des Objets d'Art, MR 251 © Musée du Louvre (dist. RMN-GP) / Thierry Ollivier



19. Jean Vangrol, *Aiguière en agate*. Monture en or émaillé, base en argent doré. Paris, musée du Louvre, département des Objets d'Art, OA 40 © Musée du Louvre (dist. RMN-GP) / Thierry Ollivier



20. Travail de la pierre probablement antique ; Pierre Delabarre, *Aiguière en sardonyx*. Paris, vers 1630 pour la monture. Monture en or émaillé, rubis, diamants, émeraudes, opales. Paris, musée du Louvre, département des Objets d'Art, OA 10409 © Musée du Louvre (dist. RMN-GP) / Thierry Ollivier